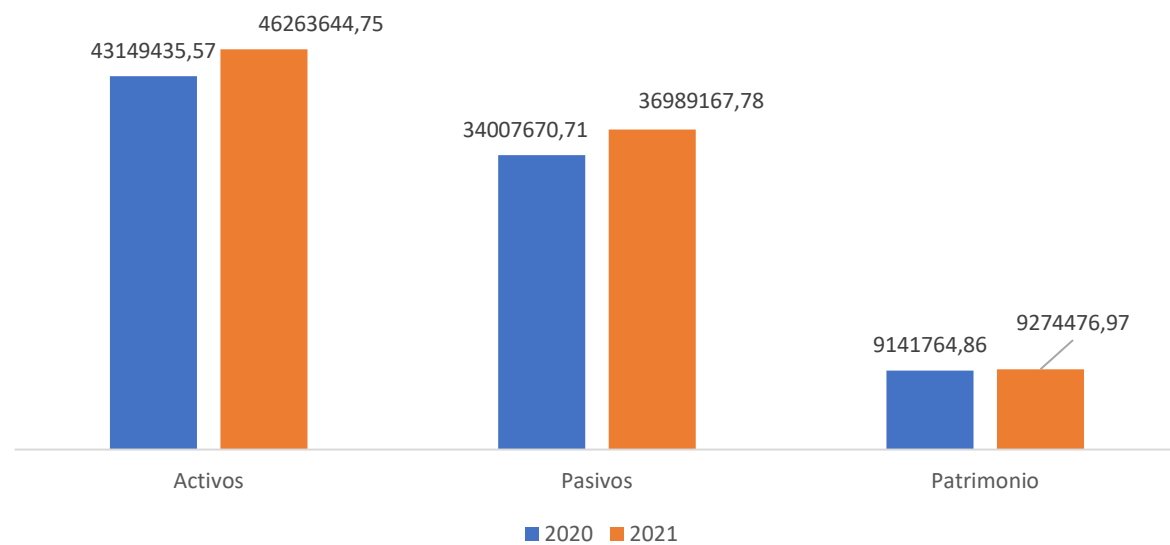
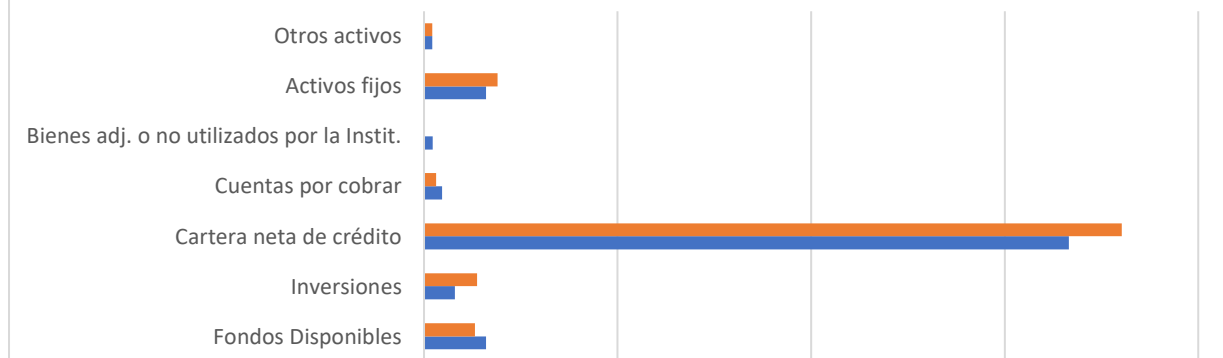


Activos, pasivos y patrimonio

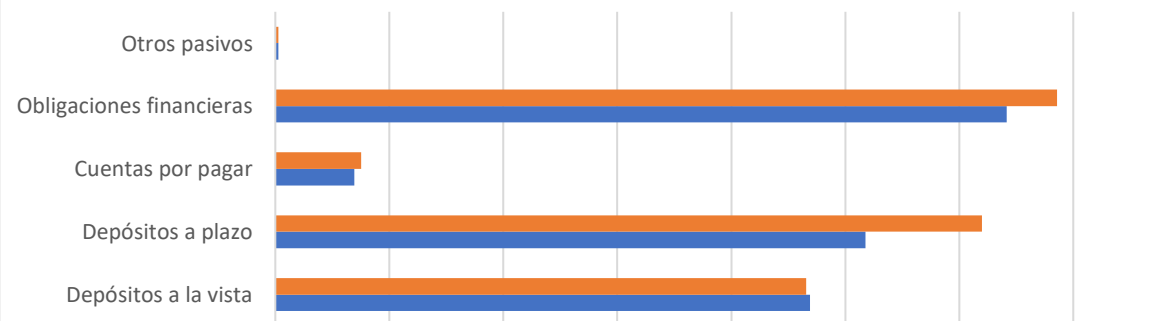


Composición del activo comparado 2020 vs 2021



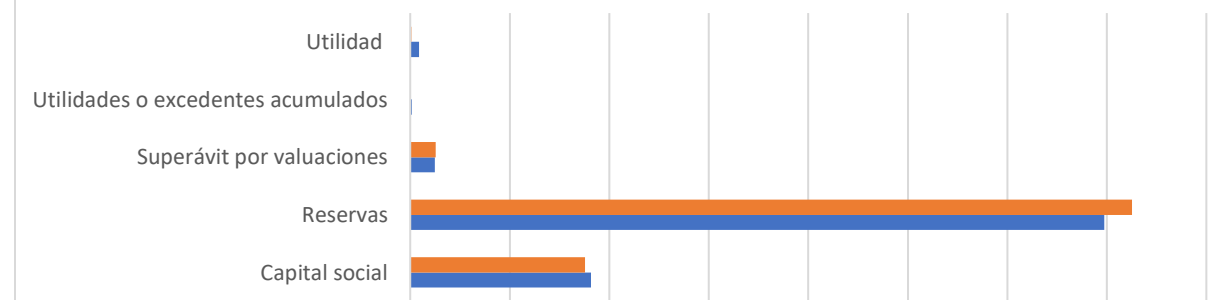
	Fondos Disponibles	Inversiones	Cartera neta de crédito	Cuentas por cobrar	Bienes adj. o no utilizados por la Instit.	Activos fijos	Otros activos
■ Año 2021	2.641.763,50	2.733.091,72	36.057.692,0	613.817,12	-	3.788.341,58	427.773,06
■ Año 2020	3.202.962,48	1.598.588,90	33.323.652,5	942.953,23	440.800,00	3.204.140,37	436.338,02

Composición del pasivo comparado 2020 vs 2021



	Depósitos a la vista	Depósitos a plazo	Cuentas por pagar	Obligaciones financieras	Otros pasivos
■ Año 2021	9.315.410,14	12.400.526,03	1.502.435,68	13.715.270,85	54.359,32
■ Año 2020	9.381.939,98	10.351.340,52	1.389.772,03	12.830.793,27	53.824,91

Composición del patrimonio comparado 2020 vs. 2021



	Capital social	Reservas	Superávit por valuaciones	Utilidades o excedentes acumulados	Utilidad
■ Año 2021	1.754.927,64	7.252.722,64	254.234,06	-	12.592,63
■ Año 2020	1814859,43	6974134,56	248697,12	15543,74	88.530,01

